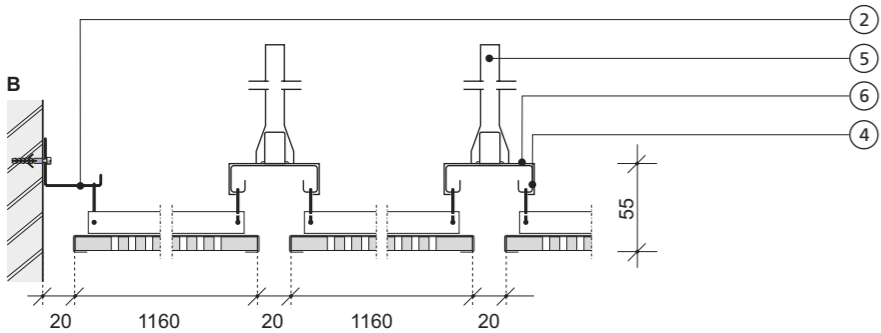
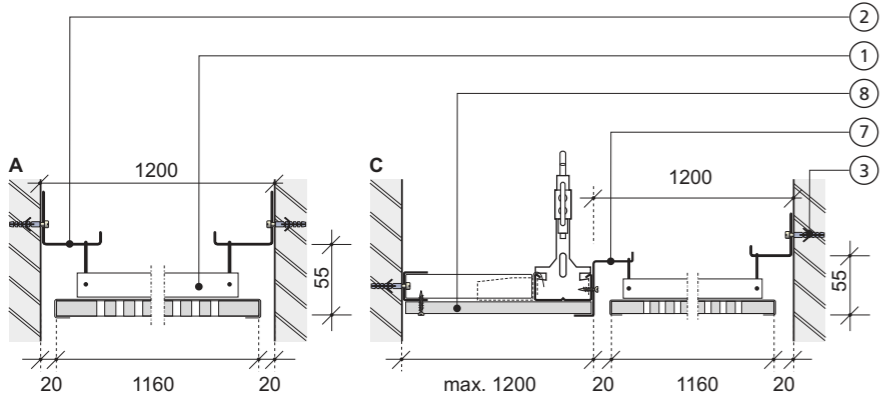
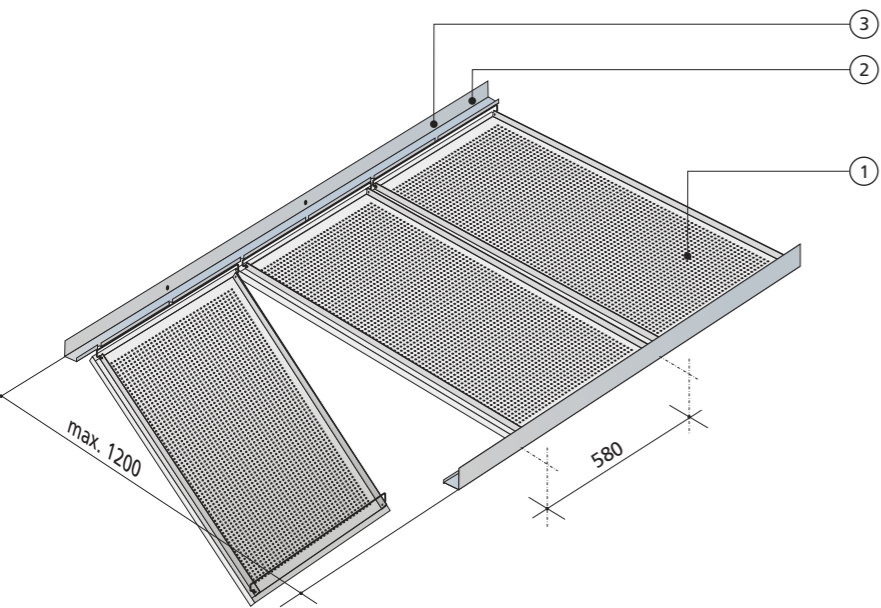


4.07.55

4.07.55




- 1. Płyta sufitowa RIGIPS GYPTONE TRAP: 580x1160x12,5 mm
- 2. Profil przyścienny RIGIPS TRAP; l = 2400 mm
- 3. Stalowe elementy mocujące: kołki, dyble co 600 mm
- 4. Profil środkowy RIGIPS TRAP; l = 2400 mm
- 5. Wieszak noniuszowy RIGIPS TRAP do profilu środkowego RIGIPS TRAP max. co 600 mm
- 6. Łącznik wzdłużny RIGIPS TRAP do profilu środkowego<sup>\*)</sup>
- 7. Profil fryzowy RIGIPS TRAP; l = 2400 mm (do opasek z płyt gipsowo-kartonowych)
- 8. Opaska z płyt gipsowo-kartonowych

<sup>\*)</sup> Służy do połączenia wieszaka noniuszowego z profilem środkowym oraz do przedłużania profilu środkowego


**Klasa odporności ogniowej**

 **nieokreślona**


**Wskaźnik pochłaniania dźwięku**

  **$\alpha_w$  do 0,70**


**Grubość zabudowy**

  **$G \geq 100$  mm**


**Masa zabudowy**

  **$M \approx 10$  kg/m<sup>2</sup>**

**Max. szerokość pomieszczenia**

  **$S_A = 1200$  mm  
 $S_B =$  nieograniczona  
 $S_C = 2400$  mm**

**Odporność na wilgoć**

 **do 70% wilgotności względnej powietrza**

Parametry techniczne				Podstawowe elementy konstrukcji		
Grubość zabudowy	Masa zabudowy <sup>*)</sup>	Maksymalna szerokość pomieszczenia wariant „A”	Odporność płyt na wilgoć	Wypełnienie płytami sufitowymi RIGIPS	Maksymalny rozstaw wieszaków do profilu środkowego dla wariantu „B”	Wypełnienie wełną mineralną
G	M	S	W		x	
[mm]	[kg/m <sup>2</sup> ]	[mm]	[%]		[mm]	
100	10	1200	70	GYPTONE TRAP 580 x 1160 mm gr. 12,5 mm	600	niewymagane

<sup>\*)</sup> Bez uwzględnienia masy izolacji z wełny mineralnej.

Parametry akustyczne

Nazwa wzoru	TRAP BASE 33	TRAP LINE 4	TRAP POINT 11	TRAP QUATTRO 20	TRAP QUATTRO 50
Wzory					
Wskaźnik pochłaniania dźwięku	$\alpha_w$ <sup>*)</sup>	0,10	0,65	0,65	0,65
	$\alpha_w$ <sup>**)</sup>	-	0,70	-	0,70
% perforacji		-	16,3	11,9	16,3

<sup>\*)</sup> Dla sufitu podwieszanego w odległości 200 mm od stropu.  
<sup>\*\*)</sup> Dla sufitu podwieszanego z 100 mm wełną mineralną w odległości 200 mm od stropu.

Zapotrzebowanie materiałowe na 1 m<sup>2</sup> dla wariantu „A”

Materiał	Zużycie	
Płyta sufitowa RIGIPS GYPTONE TRAP: 580x1160x12,5 mm	1,00	m <sup>2</sup>
Profil przyścienny RIGIPS TRAP; l = 2400 mm	2,80	m
Stalowe elementy mocujące: kołki, dyble co 600 mm	6,00	szt.
Wełna mineralna szklana lub skalna – w razie potrzeby	1,00	m <sup>2</sup>

Zapotrzebowanie materiałowe dla innych wariantów i szerokości korytarza dostępne w Dziale Technicznym RIGIPS.  
Nakłady materiałowe mają charakter przybliżony i nie zawierają odpadów.  
Uwaga: Do mocowania do konstrukcji budynku wieszaków i uchwytów oraz profili przyściennych powinny być stosowane stalowe łączniki mechaniczne określone w dokumentacji technicznej opracowanej dla danego obiektu.